

資料

平成29年度

建築相談・マンション管理相談

平成29年4月～平成30年3月 集計結果

NPO法人 横浜市住宅リフォーム促進協議会

1) 住まいの相談カウンター 建築相談

1. 相談件数

① 月別相談件数

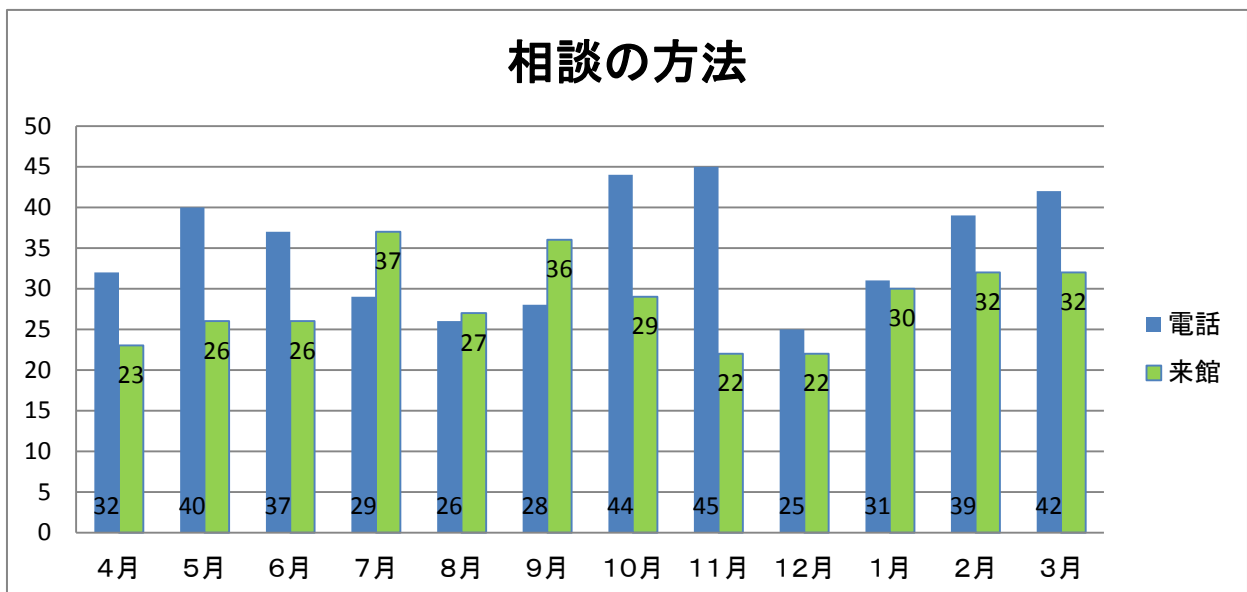
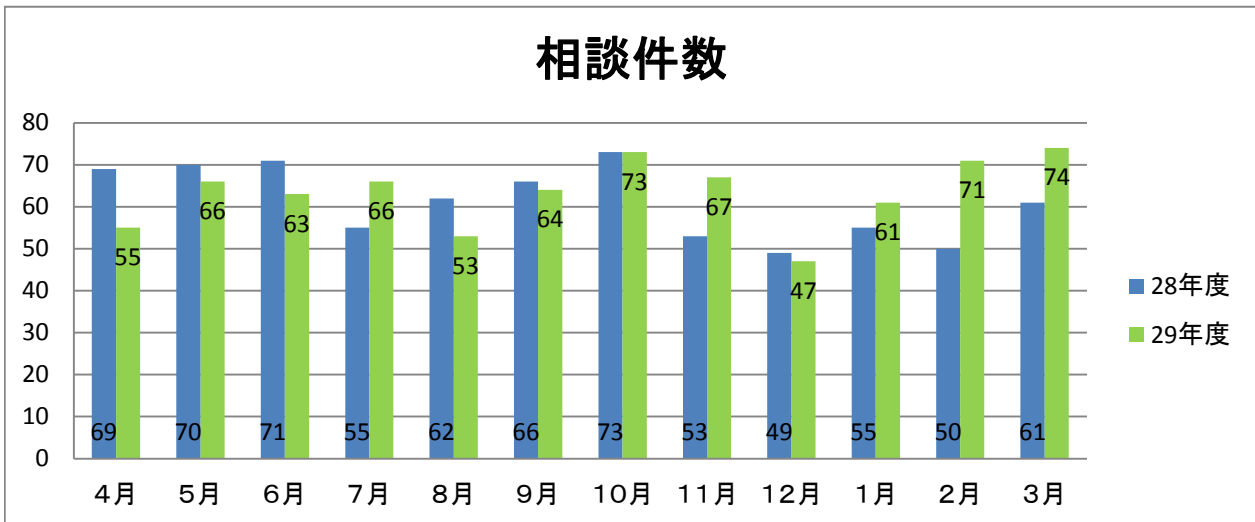
	29年度	28年度	比率
4月	55	69	80%
5月	66	70	94%
6月	63	71	89%
7月	66	55	120%
8月	53	62	85%
9月	64	66	97%
10月	73	73	100%
11月	67	53	126%
12月	47	49	96%
1月	61	55	111%
2月	71	50	142%
3月	74	61	121%
合計	760	734	104%

② 相談の方法

方法	電話	来館	件数
4月	32	23	55
5月	40	26	66
6月	37	26	63
7月	29	37	66
8月	26	27	53
9月	28	36	64
10月	44	29	73
11月	45	22	67
12月	25	22	47
1月	31	30	61
2月	39	32	71
3月	42	32	74
合計	418	342	760

③ 相談カウンターの利用回数

今回初めて	557
2回目	79
3回以上	109
無回答	15
計	760



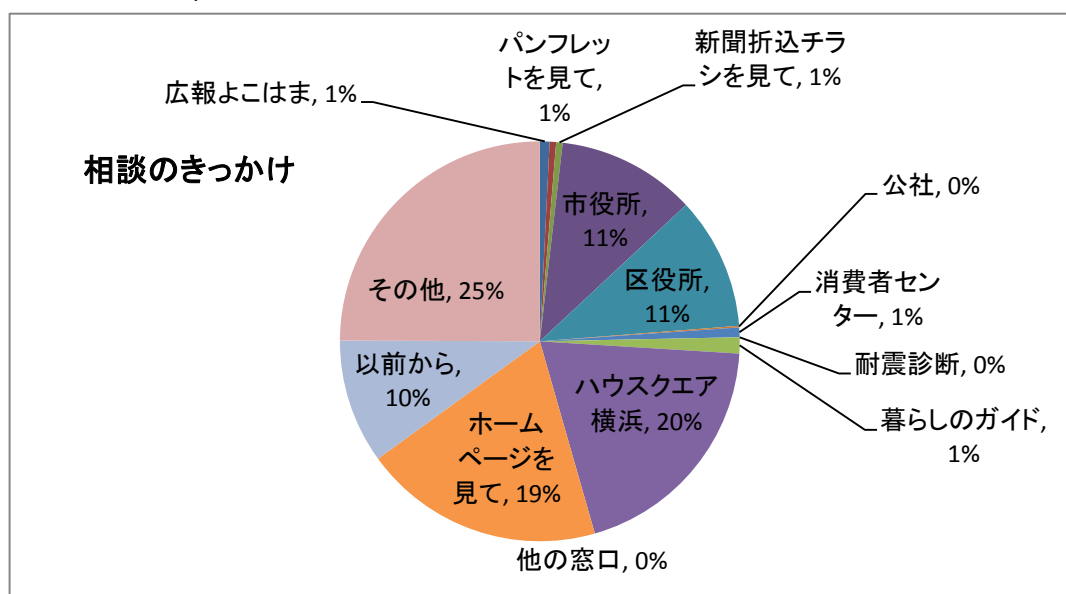
④相談にきた曜日

月曜日	145	19%
火曜日	164	22%
水曜日	2	0%
木曜日	149	20%
金曜日	115	15%
土曜日	98	13%
日曜日	87	11%
計	760	100%

電話	来館
89	56
93	71
1	1
86	63
76	39
46	52
27	60
418	342

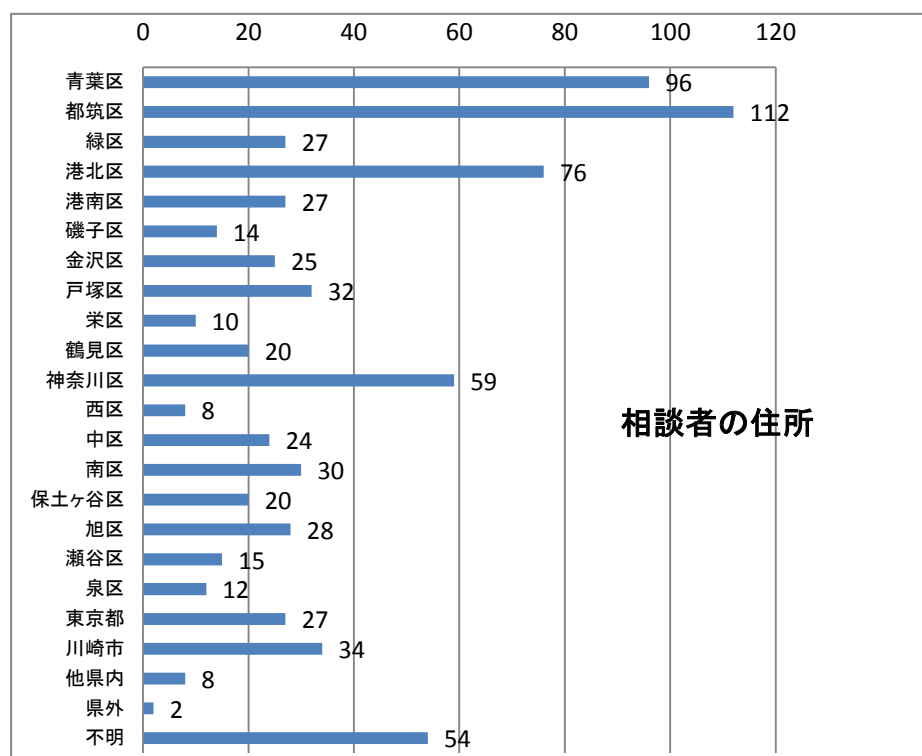
2. この相談カウンターを知ったのは(複数回答)

	4月	5月	6月	7月	8月	9月	10月	11月	12月	1月	2月	3月	計
広報よこはま	2	0	1	1	0	1	1	0	0	0	0	0	6
パンフレットを見て	0	1	2	0	0	0	0	0	0	1	0	0	4
新聞折込チラシを見て	1	0	1	0	0	0	1	0	0	0	0	1	4
市役所より	5	8	4	3	3	8	7	13	9	6	7	13	86
区役所	6	11	10	8	3	4	10	9	5	3	6	7	82
横浜市住宅供給公社	0	0	0	0	0	0	0	0	0	1	0	0	1
消費者センター	1	0	0	0	0	0	1	2	0	1	1	0	6
市の耐震診断をして	0	0	0	0	0	0	0	0	0	0	0	0	0
暮らしのガイドを見て	0	0	1	1	2	2	0	1	1	0	1	1	10
ハウスクエア横浜に来て	14	13	13	18	9	16	12	7	10	11	13	14	150
他の窓口	0	0	0	0	0	0	0	0	0	0	0	0	0
ホームページを見て	14	9	10	14	10	14	15	14	4	9	17	19	149
以前から	7	6	9	9	7	4	8	5	5	5	7	5	77
その他	20	17	9	11	19	16	19	17	14	23	15	11	191
計	70	65	60	65	53	65	74	68	48	60	67	71	766



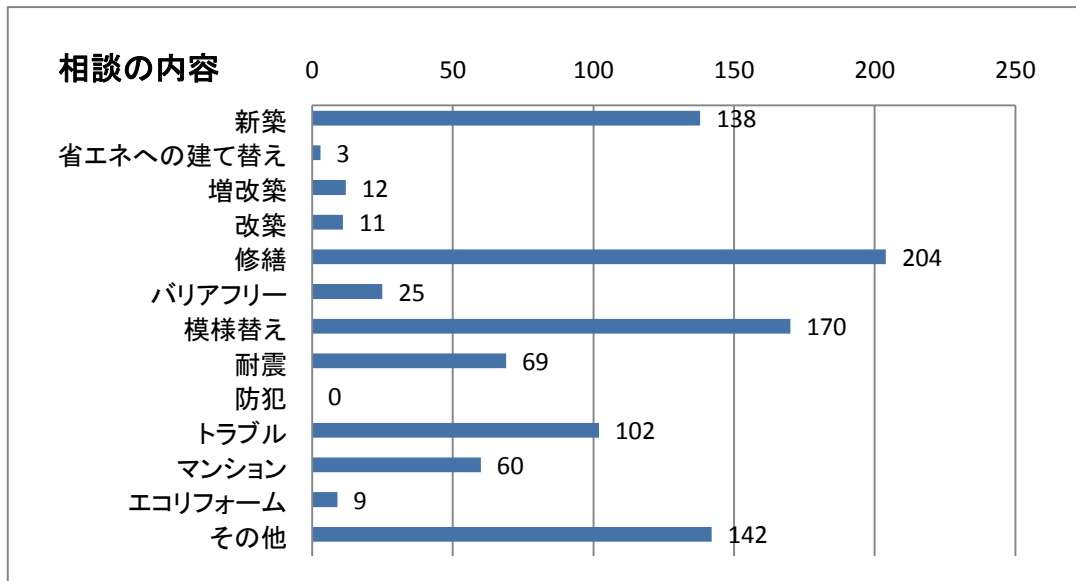
3. 居住区域別相談件数表

		4月	5月	6月	7月	8月	9月	10月	11月	12月	1月	2月	3月	計
北部	青葉区	6	11	14	10	9	4	6	11	5	8	6	6	96
	都筑区	7	10	11	11	7	9	15	9	6	8	11	8	112
	緑区	3	1	2	4	1	1	3	3	1	3	3	2	27
	港北区	3	11	4	6	7	9	10	6	5	4	5	6	76
南部	港南区	3	0	1	1	1	3	3	3	2	3	5	2	27
	磯子区	0	5	0	1	0	1	2	2	1	1	0	1	14
	金沢区	7	2	2	5	0	0	1	0	3	1	2	2	25
	戸塚区	4	2	0	1	2	7	5	2	3	3	0	3	32
	栄区	0	0	0	1	0	1	1	4	1	0	0	2	10
中部	鶴見区	1	1	2	3	3	2	2	0	1	3	1	1	20
	神奈川区	4	4	6	2	1	1	7	1	3	12	9	9	59
	西区	0	2	0	0	2	0	1	0	0	0	1	2	8
	中区	2	3	3	0	3	3	1	2	1	0	4	2	24
	南区	2	2	0	3	1	3	1	2	3	3	5	5	30
西部	保土ヶ谷区	1	1	2	3	1	3	2	1	1	0	2	3	20
	旭区	2	4	2	1	3	3	0	5	0	3	1	4	28
	瀬谷区	1	0	1	2	0	0	2	1	4	1	1	2	15
	泉区	1	0	0	1	2	2	1	1	1	1	1	1	12
東京都	0	4	2	1	5	3	1	0	2	0	2	7	27	
川崎市	2	1	3	5	2	3	5	5	0	4	4	0	34	
上記以外の県内	1	0	2	0	0	0	1	2	0	0	0	2	8	
県外	0	1	0	1	0	0	0	0	0	0	0	0	2	
不明	5	1	6	4	3	6	3	7	4	3	8	4	54	
計		55	66	63	66	53	64	73	67	47	61	71	74	760



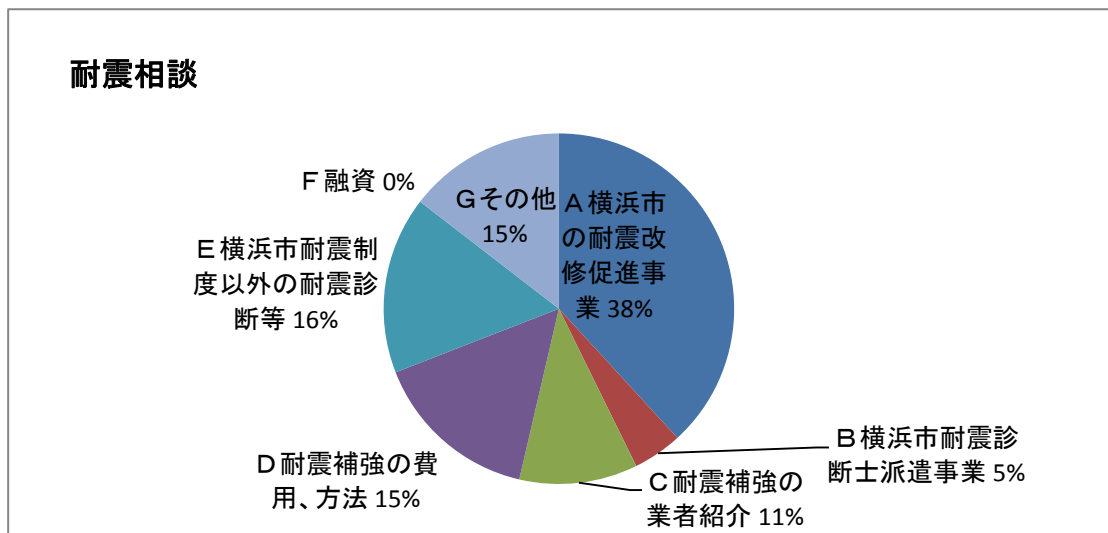
4. 相談の内容(複数回答)

新築	138	15%
省エネへの建て替え	3	0%
増改築	12	1%
改築	11	1%
修繕	204	22%
バリアフリー	25	3%
模様替え	170	18%
耐震	69	7%
防犯	0	0%
トラブル	102	11%
マンション	60	6%
エコリフォーム	9	1%
その他	142	15%
計	945	100%



耐震相談

A横浜市耐震改修促進事業	42	38%
B横浜市耐震診断士派遣事業	5	5%
C耐震補強の業者紹介	12	11%
D耐震補強の費用、方法	17	15%
E横浜市耐震制度以外の耐震診断等	18	16%
F融資	0	0%
Gその他	16	15%
計	110	100%

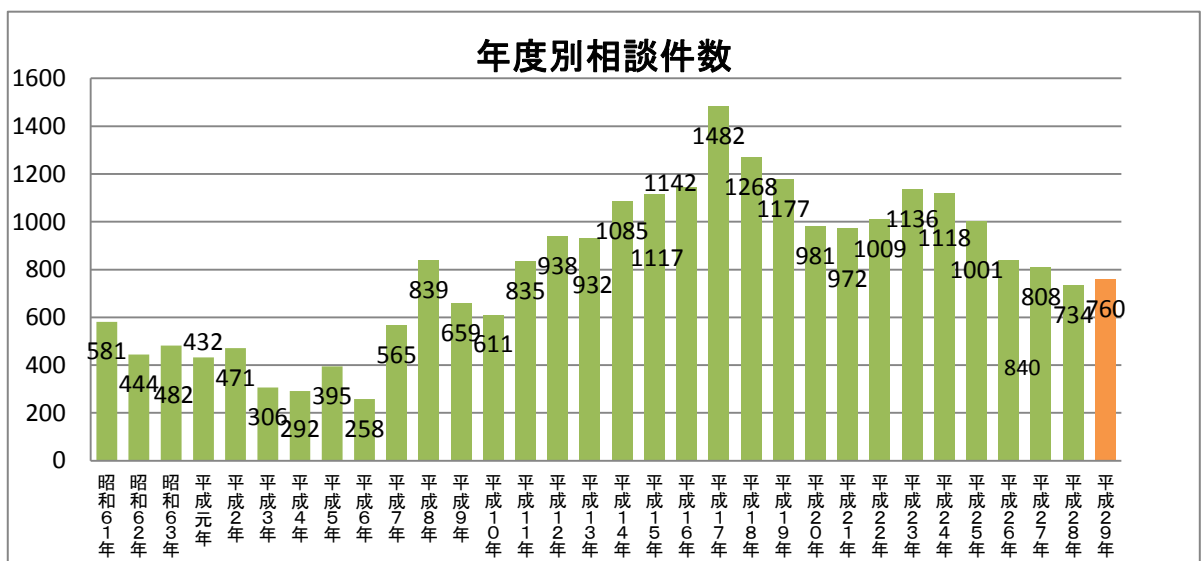


5. 相談の分類 相談の要旨(複数回答)

NO	大分類	中分類	分類NO	備考	計	
1	新築	住宅メーカー・工務店の特徴について	1-1	各工法の特徴	25	
		施工業者の選び方について	1-2		32	
		見積(費用)について	1-3	見積り書等	33	
		家を建てる際の注意事項・手順について	1-4	宅地取得含む	57	
		設計者・工事監理者・施工業者の選定(あっせん)	1-5		8	
		材料(屋根・内装・外壁・防音)の選び方について	1-6		10	
		その他	1-7		62	
2	増築 (改築)	施工業者の選び方について	2-1		7	
		工事費について	2-2	見積り書等	4	
		家を建てる際の注意事項・手順について	2-3		7	
		設計者・工事監理者・施工業者の選定(あっせん)	2-4		3	
		部材(屋根・内装・外壁・防音)の選び方について	2-5		1	
		その他	2-6		3	
3	模様替 修繕	リフォーム	3-1		129	
		施工業者の選び方について	3-2	設計・監理料・工事費含む	75	
		見積(費用)について	3-3		17	
		材料(屋根・内装・外壁・防音)の選定	3-4		39	
		その他	3-5		122	
4	耐震	横浜市耐震改修促進事業について	4-1	補助金等	42	
		横浜市耐震診断士派遣制度について	4-2		5	
		耐震補強の業者紹介について	4-3		12	
		耐震補強の費用・方法について	4-4		17	
		横浜市耐震制度以外の耐震対策について	4-5	新耐震以降	18	
		融資制度	4-6		0	
		その他	4-7		16	
5	トラブル	完成後の不具合	5-1	屋内一床・ドア・浴室・他	17	
			5-2	屋外一屋根(雨漏り)・外壁クラック	38	
		隣家との問題	5-3		14	
		保証・契約・点検商法のトラブル	5-4	消費生活・法律	15	
		その他	5-5		29	
6	一般	結露対策について(断熱)	6-1	暖房	1	
		白蟻駆除について	6-2		4	
		カビ・ダニについて	6-3		0	
		シックハウスについて	6-4		0	
		その他	6-5		73	
7	法規制	建築基準法について	7-1	確認申請等	35	
		都市計画法について	7-2		7	
		宅造法について	7-3		0	
		品確法について	7-4		2	
		金融公庫等について	7-5	融資関係	2	
		助成公社の融資について	7-6	(福祉の融資制度も含む)	0	
		民法について	7-7		14	
		税法について	7-8		3	
8	マンション	購入にあたっての注意事項等	8-1		0	
		マンション管理について	8-2	組合運営全般	17	
		専有部分	リフォームについて	8-3		6
			見積もりについて	8-4		3
			施工業者の選定(あっせん)	8-5		1
			修繕(外壁塗装、防水工事、給排水工事等)	8-6		12
		共用部分	長期計画の策定について	8-7		1
			見積もりについて	8-8		2
			施工業者の選定(あっせん)	8-9		1
		上下階、近隣との問題	8-10	騒音、漏水等	2	
		その他	8-11		24	
9	防犯	敷地内からの防犯対策	9-1		25	
		窓からの防犯対策	9-2		1	
		出入り口からの防犯対策	9-3		1	
		その他	9-4		2	
10	その他	工事契約及び10年保証について	10-1		1	
		不動産取得時の注意事項について	10-2		1	
		地耐力について	10-3		14	
		諸々(家相・儀式等)	10-4		3	
		その他	10-5		0	
計					1115	

年度別 相談件数の推移

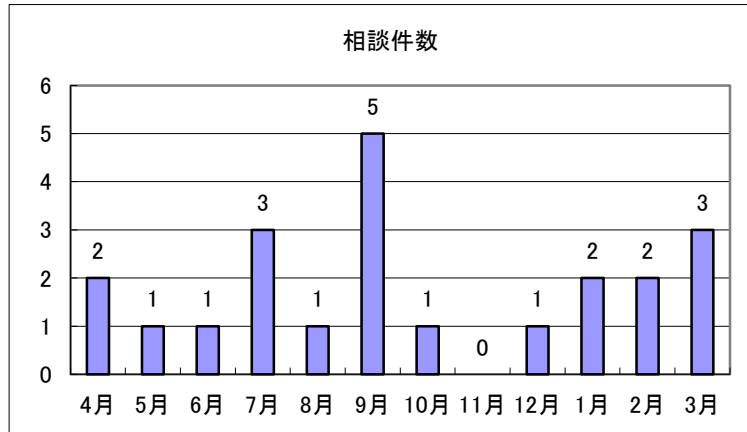
年度	開所期間	曜日	開設場所	件数	備考
昭和61年	9月～3月	土・日	新都市ビル9階	581	協議会6月発足
昭和62年	9月～3月	平日・土・日	横浜高島屋7階	444	
昭和63年	9月～3月	平日・土・日	横浜高島屋7階	482	
平成元年	9月～3月	平日・土・日	横浜高島屋7階	432	消費税導入(3%)
平成2年	9月～2月	平日・土・日	横浜高島屋7階	471	バブル崩壊
平成3年	7月から5月	平日・土・日	TVKハウジング	306	
平成4年	6月から5月	金・土・日	TVKハウジング	292	単年度→通年事業
平成5年	6月から5月	金・土・日	TVKハウジング	395	
平成6年	6月から5月	金・土・日	TVKハウジング	258	H7.1月阪神淡路大震災
平成7年	4月～3月	毎日(水曜除く)	ハウスクエア横浜4階	565	耐震相談開始
平成8年	4月～3月	毎日(水曜除く)	ハウスクエア横浜4階	839	マンション管理相談開始
平成9年	4月～3月	毎日(水曜除く)	ハウスクエア横浜4階	659	消費税引き上げ(5%)
平成10年	4月～3月	毎日(水曜除く)	ハウスクエア横浜4階	611	
平成11年	4月～3月	毎日(水曜除く)	ハウスクエア横浜4階	835	
平成12年	4月～3月	毎日(水曜除く)	ハウスクエア横浜4階	938	
平成13年	4月～3月	毎日(水曜除く)	ハウスクエア横浜4階	932	
平成14年	4月～3月	毎日(水曜除く)	ハウスクエア横浜4階	1085	
平成15年	4月～3月	毎日(水曜除く)	ハウスクエア横浜3階	1117	
平成16年	4月～3月	毎日(水曜除く)	ハウスクエア横浜3階	1142	悪質リフォーム社会問題
平成17年	4月～3月	毎日(水曜除く)	ハウスクエア横浜3階	1482	耐震偽装発覚
平成18年	4月～3月	毎日(水曜除く)	ハウスクエア横浜3階	1268	
平成19年	4月～3月	毎日(水曜除く)	ハウスクエア横浜3階	1177	
平成20年	4月～3月	毎日(水曜除く)	ハウスクエア横浜3階	981	リーマンショック
平成21年	4月～3月	毎日(水曜除く)	ハウスクエア横浜3階	972	
平成22年	4月～3月	毎日(水曜除く)	ハウスクエア横浜3階	1009	H23.3.11東日本大震災
平成23年	4月～3月	毎日(水曜除く)	ハウスクエア横浜3階	1136	
平成24年	4月～3月	毎日(水曜除く)	ハウスクエア横浜3階	1118	
平成25年	4月～3月	毎日(水曜除く)	ハウスクエア横浜3階	1001	
平成26年	4月～3月	毎日(水曜除く)	ハウスクエア横浜3階	840	消費税引き上げ(8%)
平成27年	4月～3月	毎日(水曜除く)	ハウスクエア横浜3階	808	
平成28年	4月～3月	毎日(水曜除く)	ハウスクエア横浜3階	734	
平成29年	4月～3月	毎日(水曜除く)	ハウスクエア横浜3階	760	



2) マンション管理相談

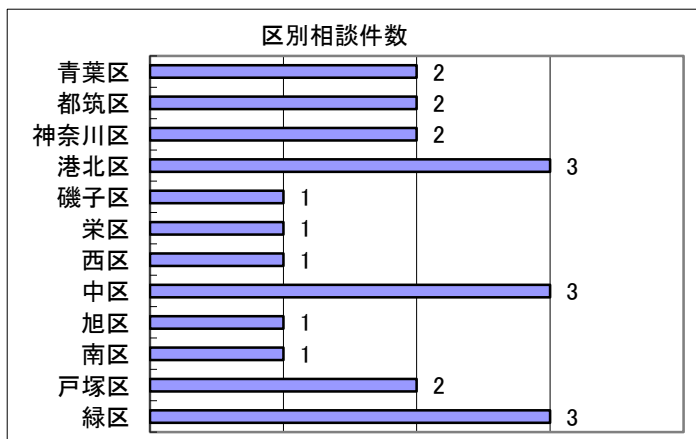
相談件数

4月	2
5月	1
6月	1
7月	3
8月	1
9月	5
10月	1
11月	0
12月	1
1月	2
2月	2
3月	3
合計	22



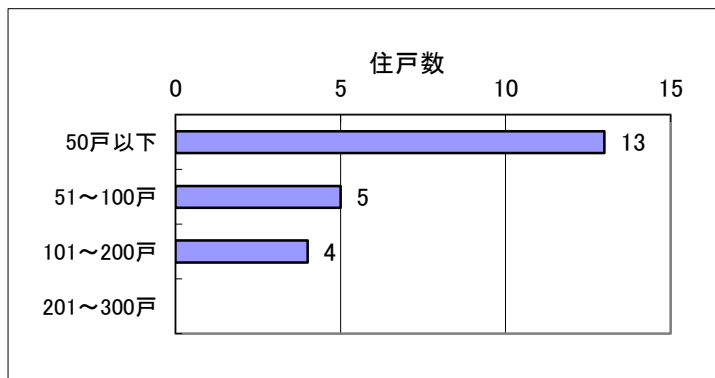
区別相談件数

青葉区	2
都筑区	2
神奈川区	2
港北区	3
磯子区	1
栄区	1
西区	1
中区	3
旭区	1
南区	1
戸塚区	2
緑区	3
合計	22



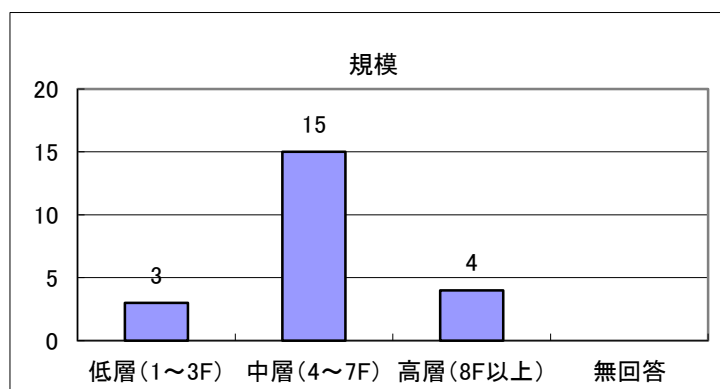
住戸数

50戸以下	13
51～100戸	5
101～200戸	4
201～300戸	
合計	22



マンションの規模

低層(1～3F)	3
中層(4～7F)	15
高層(8F以上)	4
無回答	
合計	22



ハウスクエア横浜マンション相談 分類(複数回答)

No.	大分類	中分類	計	
10	マンション	購入にあたっての注意事項等		
		マンション管理について	管理組合の設立、委員会の設立について	
			管理規約、細則の改正について	4
			管理費等滞納について	1
			管理費、修繕積立金の考え方について	3
			管理会社への対応等について	6
			ペット問題について	
			その他	3
		専有部分	リフォームについて	
			見積りについて	
			不具合について	
			施工業者の紹介について(あっ旋)	
			その他	
		共用部分	修繕(外壁塗装、防水工事、給排水工事等)	8
			長期修繕計画の策定について	1
			見積りについて	1
			不具合について	1
			バリアフリー工事について	
			マンション耐震診断支援事業について	
			施工業者の紹介について(あっ旋)	
			その他	1
		建替え問題について		
		上下階、近隣との調整		
		駐車場問題		
		マンション・アドバイザー制度について		
		ハウスクエアマンション管理相談の紹介について		
		現地相談・建物診断		
		その他		
		合計		